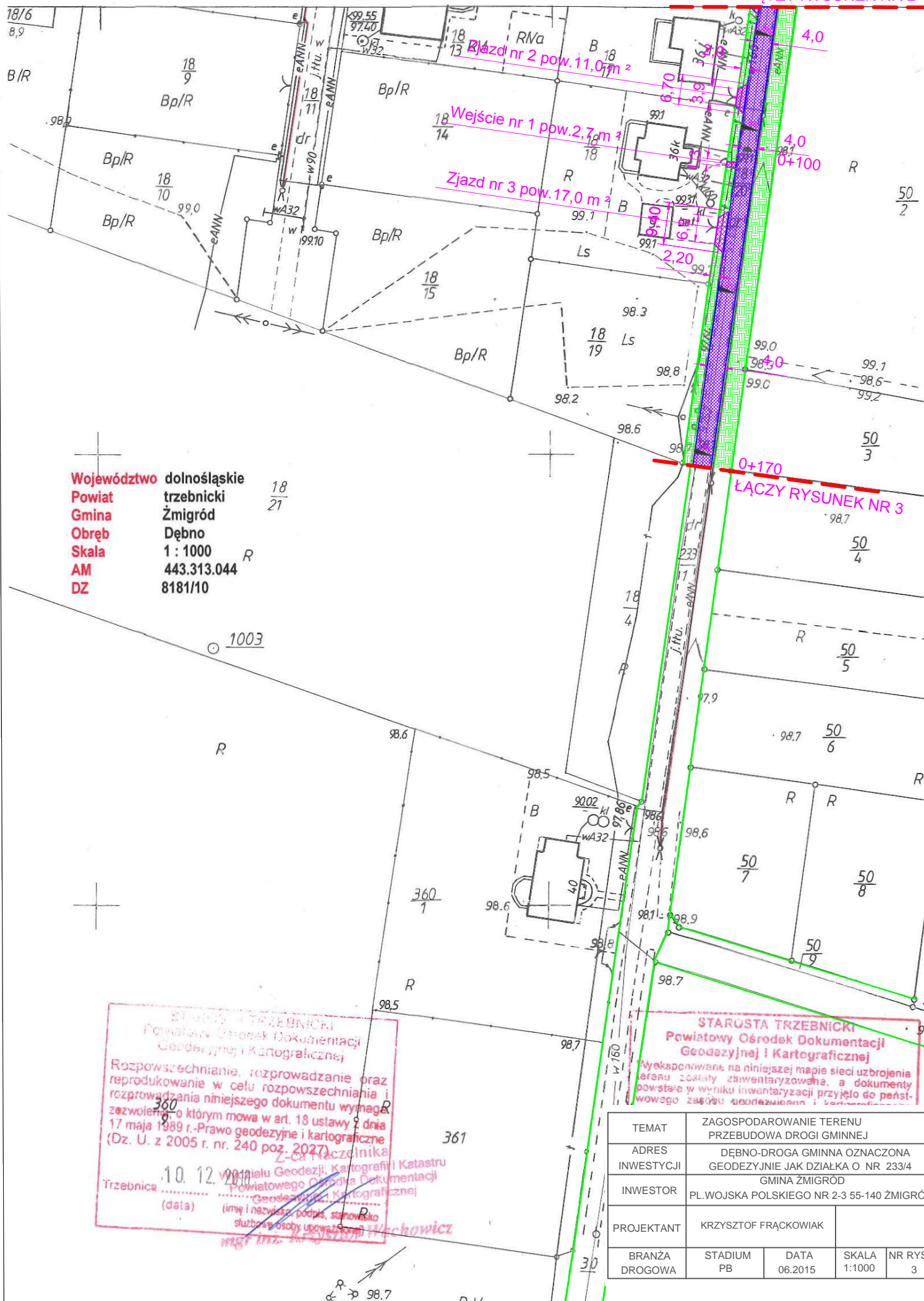


ŁĄCZY RYSUNEK NR 2



Województwo dolnośląskie  
Powiat trzebnicki  
Gmina Żmigród  
Obręb Dębno  
Skala 1 : 1000  
AM 443.313.044  
DZ 8181/10

STAROSTA TRZEBNICKI  
Powiatowy Ośrodek Dokumentacji  
Geodezyjnej i Kartograficznej

Rozpowszechnianie, rozprowadzanie oraz reprodukcje w celu rozpowszechniania i rozprowadzania niniejszego dokumentu wymaga zezwolenia, o którym mowa w art. 18 ustawy z dnia 17 maja 1989 r. Prawo geodezyjne i kartograficzne (Dz. U. z 2005 r. nr. 240 poz. 2027).

10.12.2010  
Trzebnica  
(data)

mgr inż. Andrzej Wychowicz

STAROSTA TRZEBNICKI  
Powiatowy Ośrodek Dokumentacji  
Geodezyjnej i Kartograficznej

Nyeksponowane na niniejszej mapie sieci uzbrojenia terenu zostały zainwentaryzowane, a dokumenty powstałe w wyniku inwentaryzacji przyjęto do państwowego zasobu geodezyjnego i kartograficznego.

TEMAT	ZAGOSPODAROWANIE TERENU PRZEBUDOWA DROGI GMINNEJ				
ADRES INWESTYCJI	DĘBNO-DROGA GMINNA OZNACZONA GEODEZYJNIE JAK DZIAŁKA O NR 233/4				
INWESTOR	PL.WOJSKA POLSKIEGO NR 2-3 55-140 ŻMIGRÓD				
PROJEKTANT	KRZYSZTOF FRĄCKOWIAK				
BRANŻA DROGOWA	STADIUM PB	DATA 06.2015	SKALA 1:1000	NR RYS. 3	